

# Le Groupe SEB déploie Indicia pour son reporting Contrôle Interne



“ Nous avons opté pour l’offre d’Ivalua. A l’écoute de nos principales préoccupations, l’équipe a su rapidement paramétrer l’outil Indicia et intégrer la problématique d’auto-évaluation propre au contrôle interne. De plus, l’interface graphique utilisée pour le reporting permet de piloter notre démarche de manière très précise et selon plusieurs axes d’analyse. ”

**Thierry Bardet**  
Directeur Audit & Organisation

Avec 14 400 personnes dans le monde, le Groupe SEB est le leader incontesté du petit équipement domestique. Société cotée en bourse, le Groupe SEB porte une attention particulière au renforcement de la culture et du dispositif de contrôle interne au sein de son organisation.

Afin de répondre aux obligations de la Loi du 1er Août 2003 sur la Sécurité Financière (LSF), et dans un souci d’amélioration de son contrôle interne, le Groupe SEB lance le projet SAFE dans le but de mettre en place un outil de contrôle interne. L’outil Indicia est choisi et déployé en 2006.



## CONTEXTE DE LA DÉMARCHÉ CONTRÔLE INTERNE

- » Démarche lancée en 2000, avec la définition de la cartographie des risques au niveau du Groupe
- » Département Audit & Organisation composé de 6 personnes
- » 90 sites « auditables » dans le monde : usines, filiales commerciales, entrepôts, fonctions partagées, etc...
- » 12 processus évalués : Achats, Commercial, Finance, Informatique, Qualité, Logistique, Marketing, Production, RH, R&D, Service Consommateurs, et Système d’Information
- » Lancement en 2006 du projet SAFE « Self Assessment Form Enquiry » pour la mise en place d’un outil de contrôle interne



## OBJECTIFS

- » Sensibiliser l’ensemble des sites à la démarche Groupe de contrôle interne
- » Gérer des campagnes d’auto-évaluation au niveau international
- » Fiabiliser le processus de collecte et de consolidation des informations
- » Se doter d’un véritable outil de reporting contrôle interne
- » Piloter efficacement les performances du groupe, grâce à la remontée efficace et rapide des formulaires d’auto-évaluation saisis par les entités du Groupe

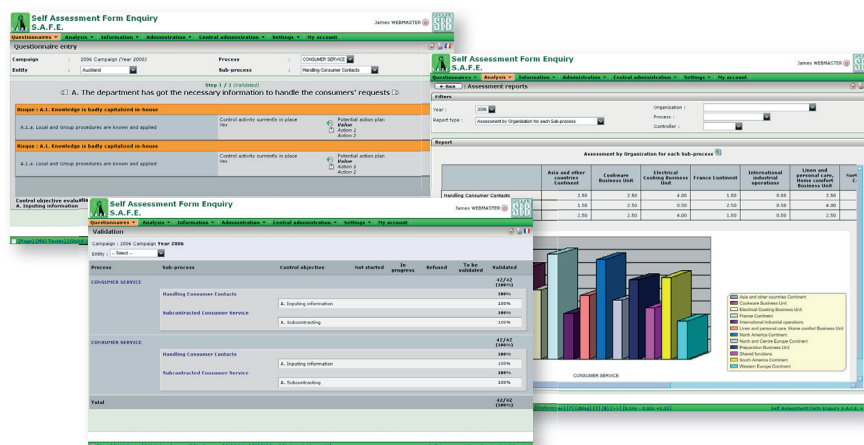
# Le Groupe SEB déploie Indicia pour son reporting Contrôle Interne

## LES RÉSULTATS OBTENUS

- » 10 processus évalués et analysés, à travers 104 objectifs et 931 activités de contrôle
- » Bonne vision des bonnes pratiques
- » Mise à disposition de tableaux de bord de synthèse
- » Bonne adhésion des 150 contributeurs à l'application
- » Temps de cycle de collecte et de traitement des données fortement diminué

## LA SOLUTION MISE EN ŒUVRE

- » Outil de création et paramétrage de formulaires d'auto-évaluation (différentes saisies possibles) pour obtenir une bonne visibilité des processus de l'entreprise
- » Outil de création et de gestion de campagnes de collecte, avec mise en place de contrôles de cohérence automatiques et de workflow de validation pour fiabiliser les informations collectées
- » Suivi de l'état d'avancement de la saisie, avec la possibilité de lancer des campagnes de relance
- » Formulaire d'auto-évaluation personnalisés en fonction du profil de l'utilisateur
- » Mise en place d'une synchronisation des données utilisateurs avec l'annuaire interne du Groupe
- » Mise en place d'analyses croisées suivant différents axes (processus, sous processus, objectif, site, etc.)
- » Application disponible en 2 langues : Anglais et Français



**ivalua**

69, rue de Paris  
91400 Orsay  
France

[www.ivalua.com](http://www.ivalua.com)

tél. (+33) | 64 86 54 54  
fax (+33) | 69 07 05 89

**IVALUA**  
**indicia**

Indicia est une solution logicielle web de collecte de données décentralisées, de partage, de consolidation et de reporting, particulièrement efficace dans le contexte d'entreprises multi sites et/ou multilingues. Elle permet de simplifier, d'accélérer et de fiabiliser le pilotage de chaque fonction de l'entreprise (Achats, Contrôle Interne, Développement Durable, Qualité, RH, Supply Chain, ...).

Basée sur une technologie web, Indicia bénéficie d'une grande souplesse de paramétrage, s'intègre aisément aux autres systèmes d'informations existants et se déploie dans des délais particulièrement courts. Opérationnelle depuis 2001, la solution a été adoptée par de nombreux Groupes européens.